

Kapitalanleger aufgepasst: 2-Zimmer-Wohnung in Kandel-Minderslachen mit Mietgarantie!



Steinweilerer Straße 5

76870 Kandel

Zimmer: 2,00
Wohnfläche ca.: 66,00 m²
Kaufpreis: 179.000,00 EUR

Scout-ID: 139274836
Objekt-Nr.: 202213#QAgXn



Ihr Ansprechpartner:

ImmobilienService - Scheuermann

Herr Hubert Scheuermann

E-Mail: hubert.scheuermann@scheuermann-immo.de

Tel: +49 7043 9596832

Web: <http://www.scheuermann-immo.de>

Wohnungstyp:	Etagenwohnung
Baujahr:	1995
Energieausweistyp:	Verbrauchsausweis
Heizungsart:	Zentralheizung
Wesentliche Energieträger:	Gas
Endenergieverbrauch:	136,60 kWh/(m ² *a)
Energieeffizienzklasse:	E
Baujahr laut Energieausweis:	1995
Bezugsfrei ab:	nach Absprache
Garage/Stellplatz:	Außenstellplatz
Anzahl Garage/Stellplatz:	2

Vermietet:	Ja
Mieteinnahmen pro Monat:	432,00 EUR
Provision für Käufer:	3,57 % inkl. MwSt. inkl. MwSt.

3,57 % Käuferprovision inkl. MwSt., verdient und fällig mit Beurkundung des notariellen Kaufvertrags. Der Immobilienmakler hat einen provisionspflichtigen Maklervertrag mit dem Verkäufer in gleicher Höhe abgeschlossen.

Kapitalanleger aufgepasst: 2-Zimmer-Wohnung in Kandel-Minderslachen mit Mietgarantie!



Steinweilerer Straße 5

76870 Kandel

Zimmer: 2,00
Wohnfläche ca.: 66,00 m²
Kaufpreis: 179.000,00 EUR

Objektbeschreibung:

Die schön geschnittene 2-Zimmer-Wohnung liegt im 1. Obergeschoss des Mehrfamilienhauses mit insgesamt 8 Wohneinheiten.

Der bereits seit 2005 bestehende Mietvertrag mit der hiesigen Verbandsgemeinde garantiert pünktliche Mietzahlungen, unabhängig der tatsächlichen durchgängigen Nutzung. Darüber hinaus kommt der Mieter für sämtliche Schönheitsreparaturen auf, entsprechend der Regelungen des Mietvertrages.

Ausstattung:

Die Wohnung verfügt über folgende Räumlichkeiten:

- der großzügige Wohn-/Essbereich mit ca. 33 m² Fläche; von hier besteht Zugang zum Balkon
- ein Schlafzimmer
- eine Küche
- das Bad mit Badewanne, Dusche, Waschtisch und WC
- ein kleiner Abstellraum
- die Eingangstüre.

Zur Wohnung gehört des weiteren noch ein Kellerraum.

Lage:

Verkehrsgünstig gelegen an einer Durchgangsstraße im Kandeler Ortsteil Minderslachen.

Sonstiges:

Der wachsende Bedarf an Wohnraum seitens der Verbandsgemeinde bietet langfristige Vermietungssicherheit.



20230123_102333



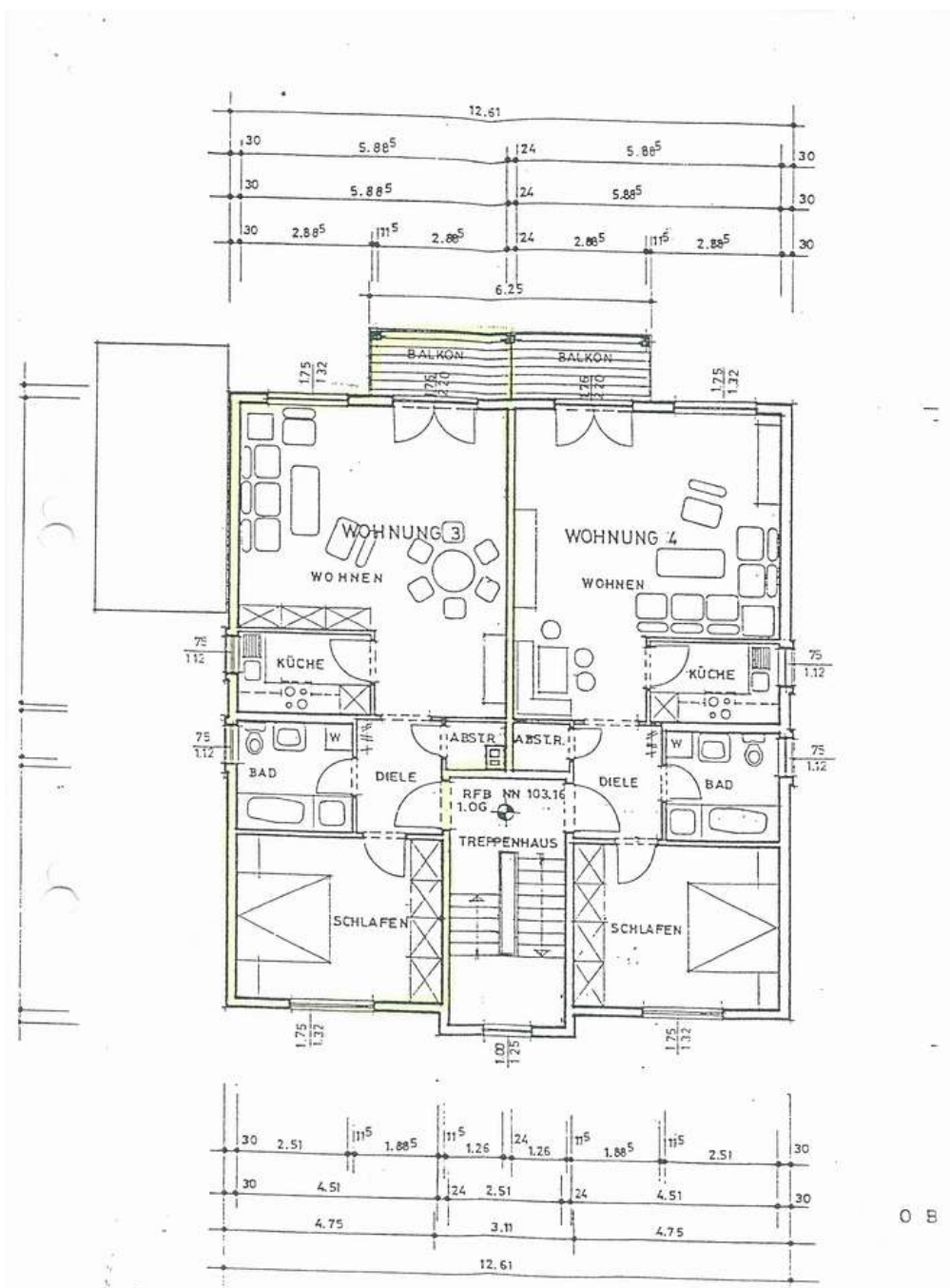
20230123_102403

Kapitalanleger aufgepasst: 2-Zimmer-Wohnung in Kandel-Minderslachen mit Mietgarantie!



Steinweilerer Straße 5
76870 Kandel

Zimmer: 2,00
Wohnfläche ca.: 66,00 m²
Kaufpreis: 179.000,00 EUR



Whg baugleich mit Nr. 1, 2, 5, 6

Grundriss_Whg3

Kapitalanleger aufgepasst: 2-Zimmer-Wohnung in Kandel-Minderslachen mit Mietgarantie!



Steinweilerer Straße 5

76870 Kandel

Zimmer: 2,00
Wohnfläche ca.: 66,00 m²
Kaufpreis: 179.000,00 EUR

